

Εργαστήριο Βάσεων Δεδομένων

Άσκηση 2 20 Νοεμβρίου 2008

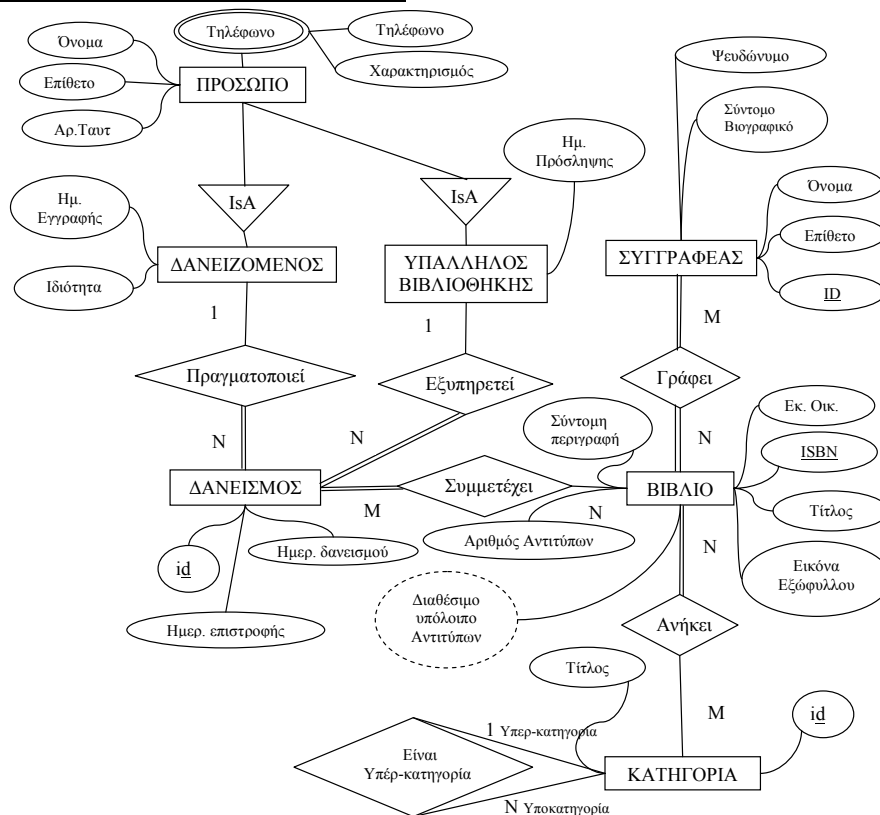
Ο σκοπός αυτής της άσκησης είναι η μετατροπή του *Διαγράμματος Οντοτήτων – Συσχετίσεων (E-R)* μιας βάσης δεδομένων στο αντίστοιχο *Σχεσιακό Διάγραμμα*.

Αναλυτικότερα :

Με δεδομένο το *διάγραμμα Οντοτήτων συσχετίσεων (E-R)* που θα σας δοθεί καλείστε :

1. Να το μετατρέψετε στο αντίστοιχο *σχεσιακό διάγραμμα* λαμβάνοντας υπόψιν όλους τους περιορισμούς που προκύπτουν από την παρακάτω περιγραφή. Σε περίπτωση ασάφειας κάντε τις δικές σας παραδοχές και δικαιολογήστε τις επιλογές σας.
2. Να επιλέξετε ποια από τα γνωρίσματα που αποτελούν *ξένα κλειδιά (foreign keys)* θα επιτρέπεται να μένουν *κενά (null)* και ποια θα πρέπει να *συμπληρώνονται υποχρεωτικά*, κατά την εισαγωγή μιας εγγραφής στην βάση. Να δικαιολογήσετε το γιατί.
3. Να επεκτείνετε το *σχεσιακό διάγραμμα* που θα προκύψει με τουλάχιστον μία επιπλέον σχέση της δικής σας επιλογής, η οποία θα πρέπει να συνδέεται με τις υπάρχουσες σχέσεις . Θα πρέπει να ορίσετε ρητά ποια σχέση είναι αυτή.

Διάγραμμα Οντοτήτων συσχετίσεων:



Παρατηρήσεις:

- Η άσκηση είναι ατομική
- Η παράδοση της άσκησης είναι υποχρεωτική και για τους φοιτητές μεγαλύτερου έτους.
- Για οποιαδήποτε απορία σχετικά με την άσκηση, χρησιμοποιείτε το forum.

Τρόπος Παράδοσης:

Η παράδοση της εργασίας θα γίνει ηλεκτρονικά μέσω της υπηρεσίας υποβολής εργασιών στην οποία έχετε πρόσβαση μέσω της διεύθυνσης <http://dblab.ceid.upatras.gr> (Απαιτείται εγγραφή).

Το παραδοτέο της εργασίας σας θα πρέπει να περιλαμβάνει το Σχεσιακό Μοντέλου της ζητούμενης βάσης καθώς και αναφορά στην οποία θα δικαιολογούνται επαρκώς οι σχεδιαστικές σας επιλογές.

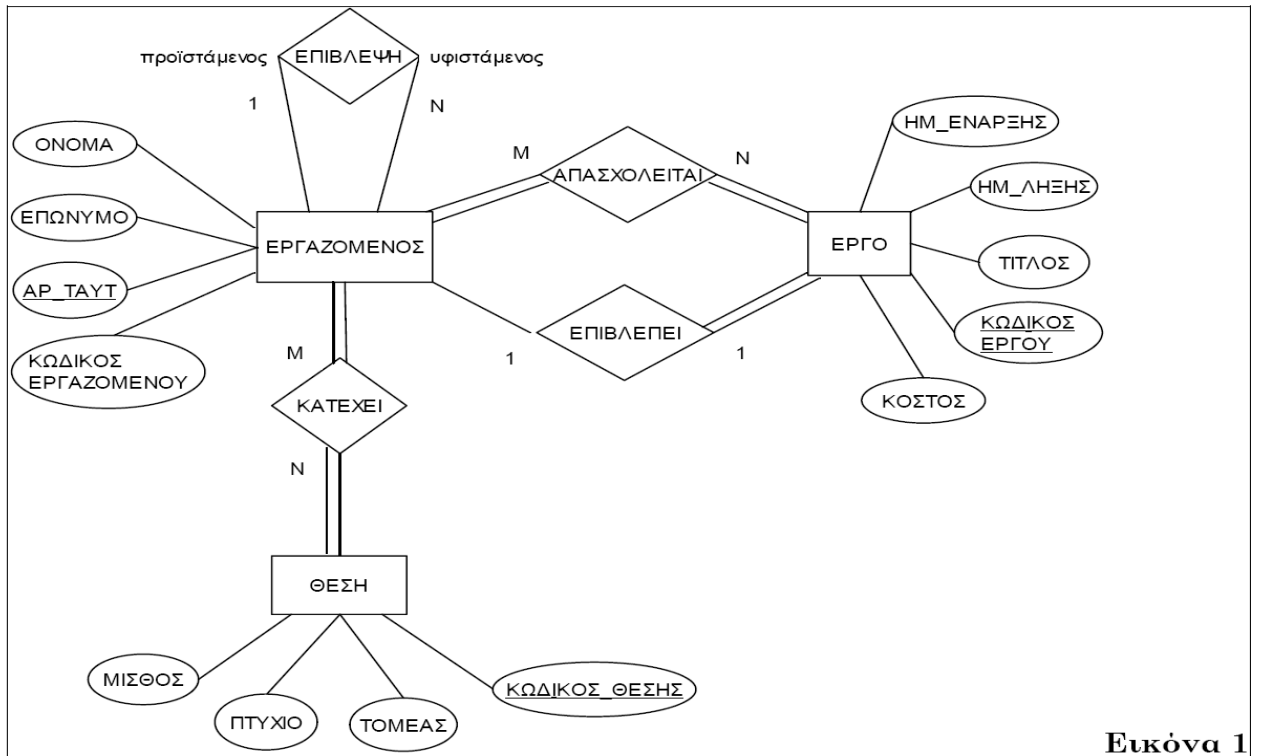
Η εργασία θα πρέπει να είναι σε pdf ή word (όχι visio) μορφή, σε συμπιεσμένο αρχείο με όνομα dbxxxx2009.zip όπου xxxx ο ΑΜ σας.

Ως ημερομηνία παράδοσης της εργασίας ορίζεται η **Παρασκευή 28/11/2008**.

Καλή επιτυχία!!!

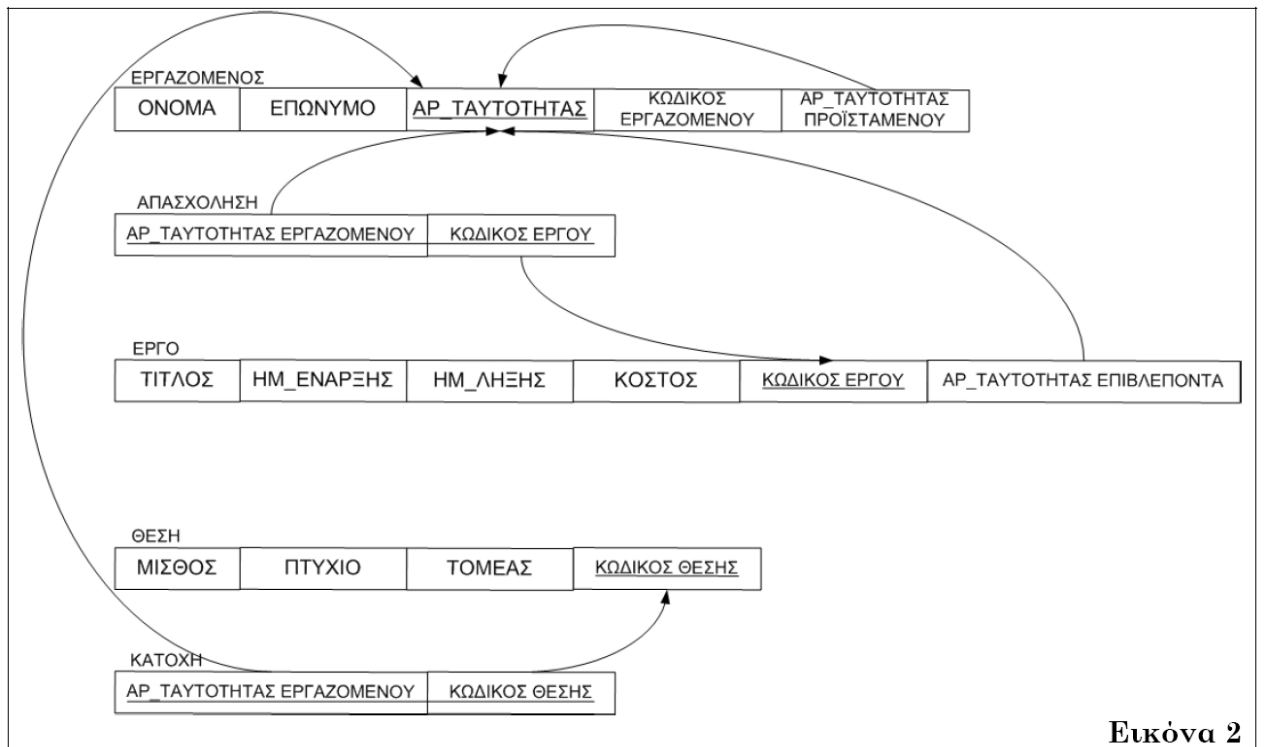
Παράδειγμα

Ε-R διάγραμμα



Εικόνα 1

Σχεσιακό διάγραμμα



Εικόνα 2